



Forms Back

Ihr benötigt:

PSP 8 oder höher

Unlimited 2.0 [hier](#)

FM Tile Tools [hier](#)

Vielen Dank an Monica und Sonia, die mir erlaubt haben ihr Tutorial zu übersetzen.

Das Original Tutorial findet ihr [hier](#).

Dieses Tutorial wurde für PSP 8 geschrieben, ich habe es hier aber mit Version 9 nachgearbeitet.

:: 01 ::

Öffne ein Bild 1024 x 350 Pixel

Öffne eine Tube Deiner Wahl

:: 02 ::

Such Dir zwei schöne Farben aus Deinem Tube aus.

Stelle Dein Vordergrund auf Farbverlauf

Fülle damit Dein Bild

:: 03 ::

Anpassen - Bildrauschen entfernen/hinzufügen

Gaußscher Wert - 6% - monochrom

:: 04 ::

Effekte - Plugins - FM Tile Tools - Blend Emboss mit den Origineleinstellungen

Aber ohne "warp"

:: 05 ::

Effekte - Verzerrungseffekte - Linsenverzerrung



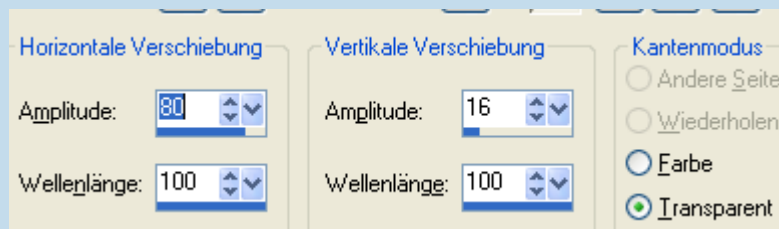
:: 06 ::

Klicke mit dem Zauberstab (halte dabei die Shift Taste gedrückt) in die transparenten Flächen

Auswahl - Umkehren

:: 07 ::

Effekte - Verzerrungseffekte - Wellen

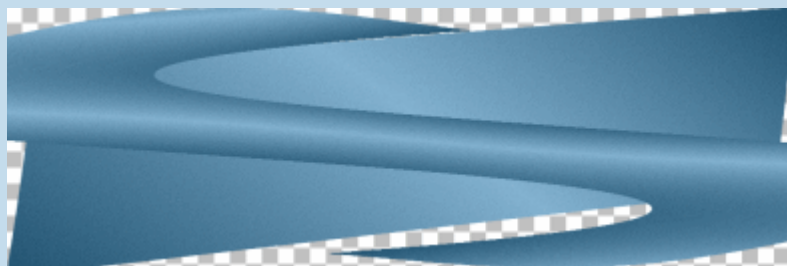


:: 08 ::

Auswahl - Umwandeln in eine Ebene

Auswahl - Auswahl aufheben

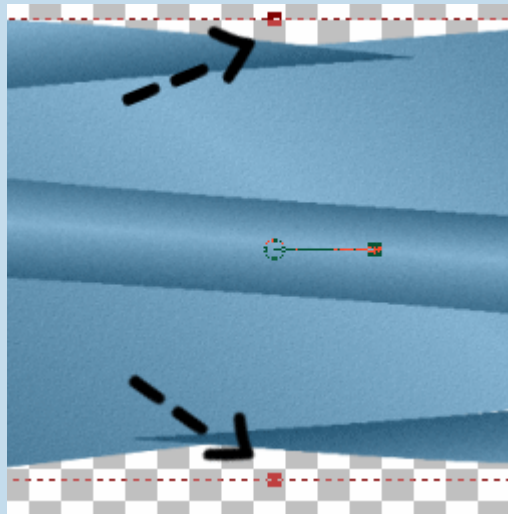
Das Bild sieht jetzt etwa so aus:



:: 09 ::

Aktiviere Dein Verformungswerkzeug

Ziehe an den beiden Markierungen das Bild nach innen, so dass es aussieht wie auf folgendem Bild:



:: 10 ::

Ebenen - Duplizieren

:: 11 ::

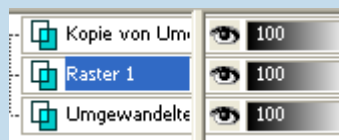
Bild - Horizontal spiegeln

Bild - Vertikal spiegeln

:: 12 ::

Aktiviere Deine untere Ebene. Das müsste jetzt "Raster 1" sein.

Ebenen - Anordnen - nach oben verschieben (sollte jetzt in der Mitte sein)



:: 13 ::

Effekte - Plugins - Unlimited2.0 - Buttons & Frames - Mirrored Frame

Frame Size = 125

:: 14 ::

Wähle mit dem Zauberstab (Toleranz und Ranschärfe = 0) die weißen Flächen aus.

Fülle die Auswahl mit Deiner dunklen Farbe.

Wende nochmal den Unlimited Filter an.

Auswahl - Auswahl aufheben

:: 15 ::

Aktiviere die kopierte Ebene und setze die Sichtbarkeit auf 60-70 %

:: 16 ::

Ebene - Neue Ebene (das muss jetzt die oberste sein)

Fülle diese mit der hellen Farbe und setze die Sichtbarkeit auf 76% oder weniger, je nach Geschmack.

:: 17 ::

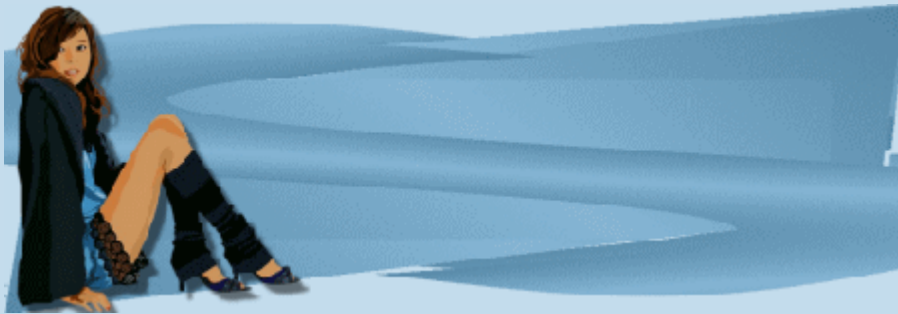
Ebenen - Einbinden - alle zusammenfassen

:: 18 ::

Kopiere Deine Tube und füge sie als neue Ebene ein. Verschiebe sie an eine Stelle Deiner Wahl.

Wenn Du möchtest, kannst Du noch einen Schatteneffekt hinzufügen.

Fertig !



:: Ein weiteres Beispiel::



Ich hoffe Dir hat das Tutorial Spaß gemacht.

[Home](#) | zurück zu den [Stationary Tutorials](#)

© 01.05.2006

Original Tutorial von Monica und Sonia.

Übersetzt von Claudine für www.claudinesdesign.de