

Linear Back



Ihr benötigt:

PSP 8

DSB Flux [hier](#)

FM Tile Tools [hier](#)

Vielen Dank an Monica und Sonia, die mir erlaubt haben ihr Tutorial zu übersetzen.

Das Original Tutorial findet ihr [hier](#).

:: 01 ::

Öffne ein Bild Deiner Wahl.

Wenn nötig, verkleinere das Bild in der Höhe auf 350 Pixel:

Bild - Größe ändern - Höhe 350 Pixel

Resampling = Smart Size

Haken bei Seitenverhältnis

:: 02 ::

Bearbeiten – Kopieren

:: 03 ::

Öffne ein neues leeres Bild 350 x 350 Pixel

Auswahl - Alles auswählen

:: 04 ::

Bearbeiten - Einfügen - In eine Auswahl

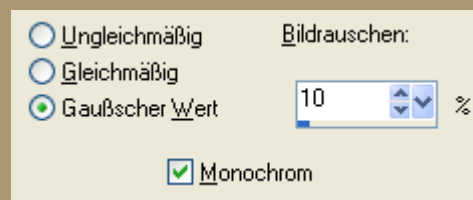
:: 05 ::

Anpassen - Bildunschärfe - Gaußscher Weichzeichner

Radius = 30

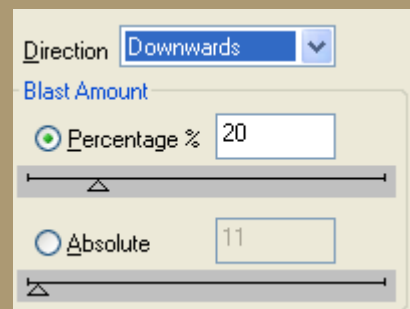
:: 06 ::

Anpassen - Bildrauschen hinzufügen/entfernen - Bildrauschen hinzufügen



:: 07 ::

Effekte - Plugins - DSB Flux - Blast



:: 08 ::

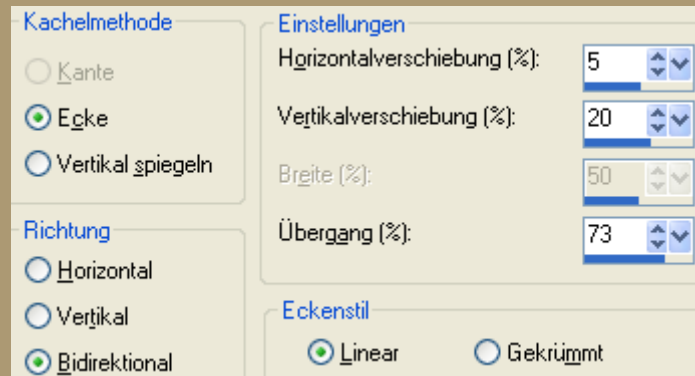
Effekte - Plugins - FM Tile Tools - Collage Linear mit den Originaleinstellungen

:: 09 ::

Effekte - Plugins - FM Tile Tools - Blend Emboss mit den Origineleinstellungen

:: 10 ::

Effekte - Bildeffekte - Nahlose Kacheln



Auswahl - Auswahl aufheben

:: 11 ::

Öffne ein neues Bild

1024 x 350 Pixel

:: 12 ::

Stelle Dein eben erstelltes Bild als Vordergrund ein und fülle damit dein Bild.



:: 13 ::

Aktiviere wieder Dein ausgesuchtes Bild.

Ebenen - Maske laden/speichern - Maske aus Datei laden - Maske Deiner Wahl

Ebenen - Einbinden - Gruppe zusammenfassen

:: 14 ::

Bearbeiten - Kopieren

:: 15 ::

Füge dieses Bild als neue Ebene in Deine großes ein

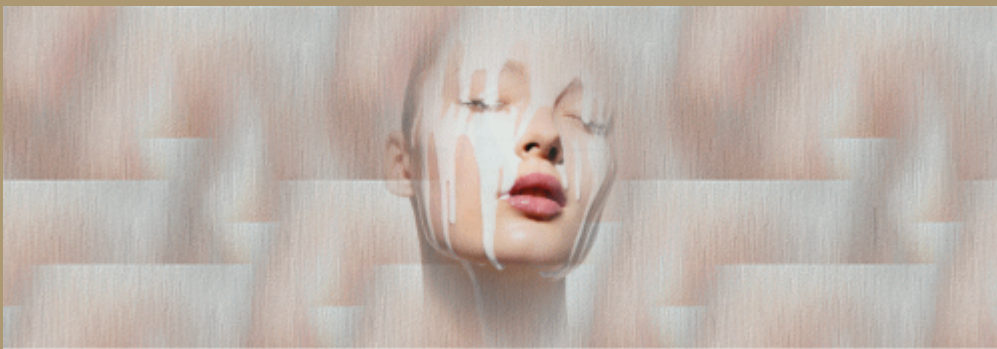
Bearbeiten - Einfügen - Einfügen als neue Ebene

Verschiebe es noch an eine Stelle Deiner Wahl.

Und fertig !



:: Zwei weitere Beispiele ::



Ich hoffe Dir hat das Tutorial Spaß gemacht.

[Home](#) | zurück zu den [Stationary Tutorials](#)

© 01.05.2006

Original Tutorial von Monica und Sonia.

Übersetzt von Claudine für www.claudinesdesign.de