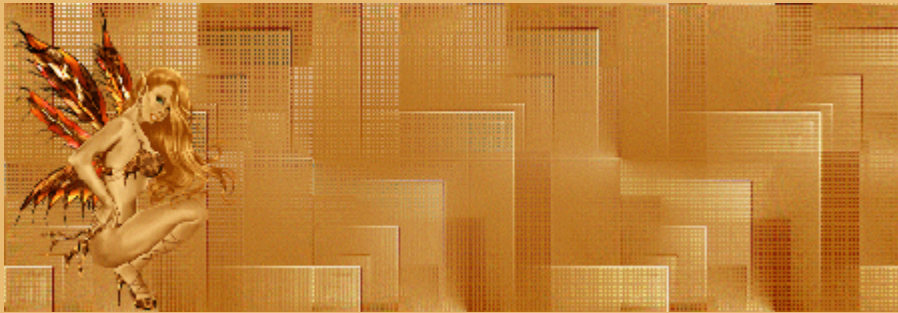


METAL TAP



Ihr benötigt:

PSP 8

FM Tile Tools [hier](#)

Vielen Dank an Monica und Sonia, die mir erlaubt haben ihr Tutorial zu übersetzen.

Das Original Tutorial findet ihr [hier](#).

:: 01 ::

Neues Bild

350 x 350 Pixel

:: 02 ::

Such Dir eine Tube Deiner Wahl.

Wähle daraus zwei Farben, die Du als Vorder-und Hintergrundfarbe eingibst.

Stelle den Vordergrund auf Farbverlauf.

Winkel = 60

Wiederholung = 0

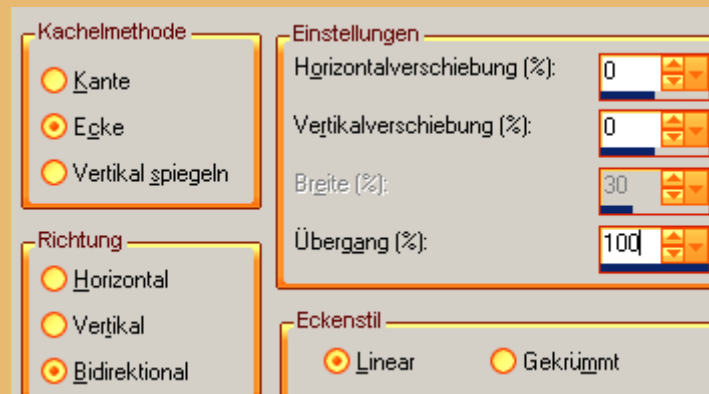
:: 03 ::

Effekte - Reflektionseffekte - Spiegelkabinett

Degkfähigkeit:	Horizontalverschiebung (%):
<input type="text" value="52"/>	<input type="text" value="-99"/>
Intensität:	Vertikalverschiebung (%):
<input type="text" value="69"/>	<input type="text" value="100"/>
<input checked="" type="checkbox"/> Elliptisch	

:: 04 ::

Effekte - Bildeffekte - Nahtlose Kacheln



:: 05 ::

Effekte - Textureffekte - Glasmosaik



:: 06 ::

Effekte - Kanteneffekte - Stark nachzeichnen

:: 07 ::

Effekte - Plugins - FM Tile Tools - Blend Emboss mit den Standardeinstellungen.
Edge Warp nicht angekreuzt.

:: 08 ::

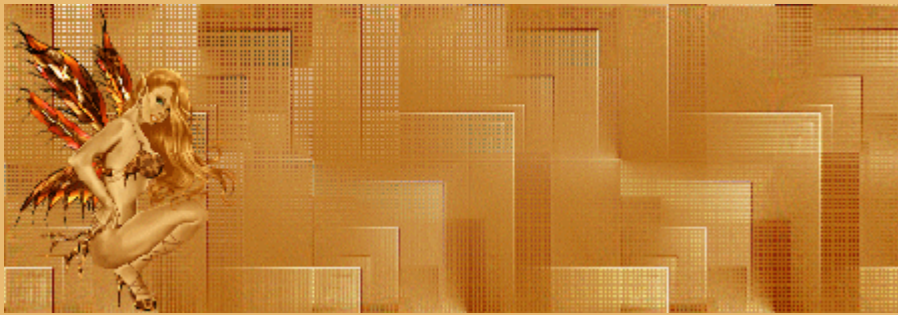
Öffne ein neues Bild.
1024x350 Pixel

:: 09 ::

Stelle den Vordergrund auf Muster. Nehme dazu das Bild, das Du gerade erstellt hast.
Fülle das Bild damit.

:: 10 :

Füge jetzt Deine Tube als neue Ebene ein und verschiebe sie nach links.
Und fertig !



Ich hoffe Dir hat das Tutorial Spaß gemacht.

[Home](#) | zurück zu den [Stationary Tutorials](#)

© 14.01.2005

Original Tutorial von Monica und Sonia.

Übersetzt von Claudine für www.claudinesdesign.de